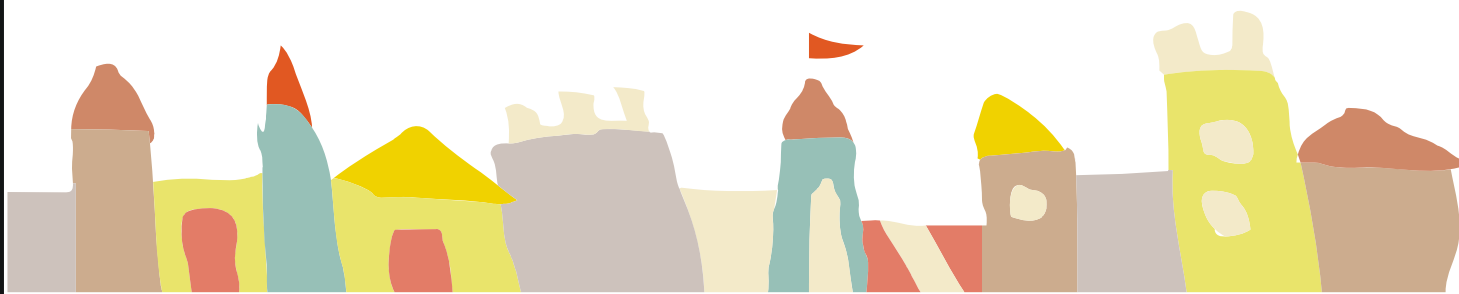


【國小特殊教育】

徵稿函

本期刊於民國71年創刊，每年6月及12月出刊
內容涵括特殊教育專論、學理論壇、研究要覽與教學實務
每年04月30日及10月31日截稿，採雙向匿名審查

誠邀各位學者專家或教師學生踴躍來稿



- * 來稿字數以五千至八千字左右為宜
- * 詳細投稿須知請上本中心網站瀏覽
- * 投稿信箱：speccen@tmue.edu.tw

臺北市立教育大學特殊教育中心
speccen.tmue.edu.tw

