

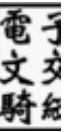
## 國立臺灣師範大學 函

地址：106308臺北市大安區和平東路一段  
162號

聯絡人：陳卉瑄

電話：02-77496400

電子信箱：katepili@ntnu.edu.tw



受文者：臺北市立明湖國民中學

發文日期：中華民國111年8月22日

發文字號：師大地科字第1111022421號

速別：普通件

密等及解密條件或保密期限：

附件：OpenHouse宣傳海報 (1111022421-0-0.pdf)

主旨：關於本校地球科學系於今(111)年9月17日(星期六)，假本校公館校區舉辦「Open House開放參觀日」，惠請轉知貴校教師及同學踴躍報名參加，請查照。

說明：

- 一、本校地球科學系成立於民國73年，為臺灣首創且唯一培養學生跨「大地科」領域視野的系所。而「地科展」於民國73年5月開始正式展出，時至今日有近40年的歷史，其以科普展覽的方式，推廣及發揚地科相關知識和技能，是本系的年度重要活動之一。今年度因應師大百年校慶，本次活動將擴大辦理系所開放參觀，鼓勵各校師生、民眾一同參與。
- 二、為深化展覽效益，本系特舉辦貴重儀器實驗室與天文台導覽、科學體驗闖關等活動，相關訊息如下：
  - (一)活動時間：111年9月17日(星期六)。
  - (二)活動報到地點：本校公館校區理學院圖書館地下室。
  - (三)活動內容：

明湖國中 1110823



\*QGAA1116006255\*

- 1、平頂天文台導覽：本系平頂天文台的 RC16 望遠鏡經過一番整理，重新啟動了觀測活動！本次開放參觀日將為大家介紹望遠鏡與赤道儀的基本功能，並分享天文台的常態觀測活動，本項導覽採預約制，共分有5個梯次，一次限額10人，一次20分鐘，天文台參觀後另有星相投影導覽。即日開始報名，限額共50名，額滿為止。
- 2、敗金實驗室導覽：本系擁有數台造價千萬級和百萬級的貴重儀器。此次開放參觀日將利用3D建模，帶大家進入這幾個貴重儀器的導覽小世界！本項導覽採預約制，共分有5個梯次，A、B兩組，每組每次限額10人，每次導覽約20分鐘。即日開始報名，限額共100名，額滿為止。
- 3、亦有自由參訪及互動體驗的闖關活動，主要活動內容為水族箱裡的小海洋、地震儀體驗(無震不包)、岩石及化石展示(GSI鑑識地球)、海洋動手做(海洋泡泡)、天氣預報達人訓練班、地球科學相關桌遊、科普海報展、紙模型動手做等體驗。

### 三、聯絡資訊：

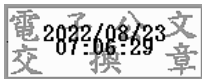
- (一)聯絡人：02-77496385 李小姐、hflee@ntnu.edu.tw。
- (二)主辦單位：本校地球科學系。
- (三)活動網頁：<https://ppt.cc/fOKRex>，詳細活動內容及報名方式請參閱活動網頁。

四、疫情期間，請配合學校的防疫措施、動線規劃及量測體溫需求。

## 五、惠請轉交貴校地科老師協助公告。

正本：全國高級中等學校、基隆市各國民中學、臺北市各國民中學、新北市各國民中學、桃園市各國民中學、新竹縣各國民中學、新竹市各國民中學、苗栗縣各國民中學、臺中市各國民中學、南投縣各國民中學、彰化縣各國民中學、雲林縣各國民中學、嘉義縣各國民中學、嘉義市各國民中學、臺南市各國民中學、高雄市各國民中學、屏東縣各國民中學、宜蘭縣各國民中學、花蓮縣各國民中學、臺東縣各國民中學

副本：本校理學院地球科學系



校長 吳正己

裝

訂

線