

國立臺灣師範大學 函

地址：106308臺北市大安區和平東路一段
162號

聯絡人：陳卉瑄

電話：02-77496400

電子信箱：katepili@ntnu.edu.tw

受文者：臺北市立明湖國民中學

發文日期：中華民國111年4月1日

發文字號：師大地科字第1111008920號

速別：普通件

密等及解密條件或保密期限：

附件：

主旨：關於本校地球科學系於今(111)年5月14日(星期六)，假本校公館校區舉辦「Open House開放參觀日」，惠請轉知貴校教師及同學踴躍報名參加，請查照。

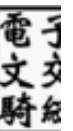
說明：

- 一、本校地球科學系成立於73年，為臺灣首創且唯一培養學生跨「大地科」領域視野的系所。而「地科展」於73年5月開始正式展出，時至今日有近40年的歷史，其以科普展覽的方式，推廣及發揚地科相關知識和技能，是本系的年度重要活動之一。今年度因應師大百年校慶，本次活動將擴大辦理系所開放參觀，鼓勵各校師生、民眾一同參與。
- 二、為深化展覽效益，本系特舉辦貴重儀器實驗室與天文台導覽、地球科學資料庫工作坊、科學體驗闖關遊戲等活動，相關訊息如下：

(一)活動時間：111年5月14日(星期六)。

(二)活動報到地點：本校公館校區理學院圖書館地下室。

(三)活動內容：



明湖國中 1110406



QGAA1116002602

- 1、導覽活動：分為實驗室參訪及參觀平頂天文台，皆採預約制，一次限額10人，每次導覽約20分鐘，額滿為止。
- 2、資料庫探索工作坊：分為上、下午場次，各2小時，上午為海洋資料庫，下午為地球物理資料庫，每場限額60名，採預約報名制。欲參加者請自備電腦。若為教師身分，請以教師個人帳號登入全國教師在職進修資訊網報名研習活動。
- 3、亦有自由參訪及體驗互動的闖關活動，主要遊戲內容為水族箱裡的小海洋、地震儀體驗(無震不包)、地質岩石礦物展示(GSI鑑識地球)、海洋動手做(海洋泡泡)、天氣預報達人訓練班、地球科學相關桌遊、科普海報展、紙模型動手做等體驗。

三、聯絡資訊：

- (一)聯絡人：02-77496385 李小姐、hflee@ntnu.edu.tw。
- (二)主辦單位：本校地球科學系。
- (三)活動網頁：<https://ppt.cc/f0KRex>，詳細活動內容及報名方式請參閱活動網頁。

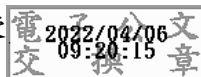
四、疫情期間，進出校門口配合學校的防疫措施、動線規劃及量測體溫需求。

五、惠請轉交貴校地科老師協助公告。

正本：全國高級中等學校、基隆市各國民中學、臺北市各國民中學、新北市各國民中學、桃園市各國民中學、新竹縣各國民中學、新竹市各國民中學、苗栗縣各國民中學、臺中市各國民中學、南投縣各國民中學、彰化縣各國民中學、雲林縣各國民中學、嘉義縣各國民中學、嘉義市各國民中學、臺南市各國民中學、高雄市各國民中學、屏東縣各國民中學、宜蘭縣各國民中學、花蓮縣各國民中學、臺東縣各國民中學、澎湖縣各國民中學



副本：本校地球科學系、地球科學系陳卉瑄教授



校長 吳正己

裝



訂



線