

樹人醫護管理專科學校 函

地址：高雄市路竹區環球路452號
聯絡人：張正君
聯絡電話：(07)6979333轉5948
傳真電話：(07)6979385
電子信箱：ccchang@ms.szmc.edu.tw

受文者：臺北市立明湖國民中學

發文日期：中華民國110年11月18日
發文字號：樹專牙字第1100001404號
速別：普通件
密等及解密條件或保密期限：
附件：(牙技探索新北場.pdf)

主旨：本校牙體技術科謹訂於110年12月11日(星期六)13時30分假新北市勝億牙體技術所辦理「牙體技術科111年度五專入學管道說明暨職場探索活動」，敬請惠予公告，並鼓勵學生參加。

說明：壹、本校牙體技術科從104年至今連續七年五專應屆畢業生參加考試院牙體技術師專技高考及格率逾九成，110學年度五專新生報到率再度100%，感謝大家的支持。北部地區極需牙體技術人才，因全國僅二所五專學校設有牙體技術科，現有生源多數來自南部地區，欲尋求南部子弟北上就業不如鼓勵在地學生選讀牙體技術科，因此本校牙體技術科特舉辦此活動，擬透過此活動讓同學與家長更加認識牙體技術這個產業，進而作為未來職涯發展規劃之參考。

- 一、活動時間：110年12月11日(星期六)13：30—16：00。
- 二、活動地點：勝億牙體技術所(新北市蘆洲區集賢路393號11樓)。
- 三、報名方式：



(一)網路填寫表單報名：https://docs.google.com/forms/d/e/1FAIpQLSe_4NyK5cTRkX0ezT383vQ-ol-t3r6FGQ8tM7mzjs0dMvYZ1w/viewform?usp=pp_url。

(二)掃描 QR Code 並填寫表單

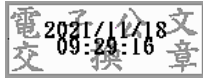
(三)來電報名：(07)6979838-9

正本：基隆市立八斗高級中學、基隆市立中山高級中學、基隆市立中正國民中學、基隆市立正濱國民中學、基隆市立安樂高級中學、基隆市立成功國民中學、基隆市立百福國民中學、基隆市立明德國民中學、基隆市立武崙國民中學、基隆市立信義國民中學、基隆市立南榮國民中學、基隆市立建德國民中學、基隆市立暖暖高級中學、基隆市立碇內國民中學、基隆市立銘傳國民中學、國立臺灣師範大學附屬高級中學、臺北市立和平高級中學、財團法人臺北市私立延平高級中學、臺北市私立復興實驗高級中學、臺北市立成淵高級中學、財團法人臺北市私立靜修高級中學、國立政治大學附屬高級中學、臺北市立萬芳高級中學、臺北市私立東山高級中學、臺北市私立再興高級中學、臺北市私立景文高級中學、臺北市立大同高級中學、臺北市立大直高級中學、桃園市立陽明高級中等學校、臺北市立百齡高級中學、臺北市私立衛理女子高級中學、華興學校財團法人臺北市私立華興高級中等學校、臺北市私立薇閣高級中學、奎山學校財團法人臺北市奎山實驗高級中等學校、臺北市私立達人女子高級中學、臺北市私立方濟高級中學、臺北市立西松高級中學、臺北市立中崙高級中學、臺北市立南港高級中學、臺北市立大理高級中學、臺北市私立立人國際國民中小學、臺北市立三民國民中學、臺北市立士林國民中學、臺北市立大安國民中學、臺北市立中山國民中學、臺北市立中正國民中學、臺北市立五常國民中學、臺北市立仁愛國民中學、臺北市立介壽國民中學、臺北市立內湖國民中學、臺北市立天母國民中學、臺北市立木柵國民中學、臺北市立北安國民中學、臺北市立北投國民中學、臺北市立北政國民中學、臺北市立古亭國民中學、臺北市立弘道國民中學、臺北市立民生國民中學、臺北市立民權國民中學、臺北市立永吉國民中學、臺北市立石牌國民中學、臺北市立成德國民中學、臺北市立至善國民中學、臺北市立西湖國民中學、臺北市立忠孝國民中學、臺北市立明湖國民中學、臺北市立東湖國民中學、臺北市立金華國民中學、臺北市立長安國民中學、臺北市立信義國民中學、臺北市立南門國民中學、臺北市立建成國民中學、臺北市立重慶國民中學、臺北市立格致國民中學、臺北市立桃源國民中學、臺北市立敦化國民中學、臺北市立景美國國民中學、臺北市立景興國民中學、臺北市立新民國民中學、臺北市立新興國民中學、臺北市立萬華國民中學、臺北市立誠正國民中學、臺北市立實踐國民中學、臺北市立福安國民中學、臺北市立興雅國民中學、臺北市立興福國民中學、臺北市立螢橋國民中學、臺北市立龍山國民中學、臺北市立龍門國民中學、臺北市立雙園國民中學、臺北市立懷生國民中學、臺北市立關渡國民中學、臺北市立麗山國民中學、臺北市立蘭州國民中學、臺北市立蘭雅國民中學、臺北市立瑠公國民中學、新北市立二重國民中學、新北市立八里國民中學、新北市立三多國民中學、新北市立三和國民中學、新北市立三芝國民中學、新北市立三峽國民中學、新北市立土城國民中學、新北市立大觀國民中學、新北市立中山國民中學、新北市立中平國民中學、新北市立中正國民中學、新北市立中和國民中學、新北市立五股國民中學、新北市立五峰國民中學、新北市立文山國民中學、新北市立平溪國民中學、新北

市立正德國民中學、新北市立永和國民中學、新北市立石門實驗國民中學、新北市立光榮國民中學、新北市立安溪國民中學、新北市立尖山國民中學、新北市立江翠國民中學、新北市立汐止國民中學、新北市立自強國民中學、新北市立育林國民中學、新北市立佳林國民中學、新北市立忠孝國民中學、新北市立明志國民中學、新北市立林口國民中學、新北市立板橋國民中學、新北市立青山國民中小學、新北市立南勢國民中學、新北市立柑園國民中學、新北市立重慶國民中學、新北市立桃子腳國民中小學、新北市立泰山國民中學、新北市立烏來國民中小學、新北市立貢寮國民中學、新北市立淡水國民中學、新北市立深坑國民中學、新北市立欽賢國民中學、新北市立新埔國民中學、新北市立新泰國民中學、新北市立新莊國民中學、新北市立溪崑國民中學、新北市立瑞芳國民中學、新北市立萬里國民中學、新北市立義學國民中學、新北市立達觀國民中小學、新北市立漳和國民中學、新北市立碧華國民中學、新北市立福和國民中學、新北市立福營國民中學、新北市立鳳鳴國民中學、新北市立樟樹國際實創高級中等學校、新北市立積穗國民中學、新北市立頭前國民中學、新北市立蘆洲國民中學、新北市立鶯歌國民中學、新北市立鶯江國民中學、新北市立海山高級中學、新北市立三重高級中學、新北市立永平高級中學、新北市立樹林高級中學、新北市立明德高級中學、新北市立秀峰高級中學、新北市立安康高級中學、新北市立金山高級中學、新北市立雙溪高級中學、新北市立石碇高級中學、新北市立丹鳳高級中學、新北市立清水高級中學、新北市立三民高級中學、新北市立錦和高級中學、新北市立光復高級中學、新北市立竹圍高級中學、新北市立北大高級中學、桃園市立觀音高級中等學校、臺灣大華學校財團法人桃園市私立大華高級中等學校、清華學校財團法人桃園市清華高級中等學校國中部、六和學校財團法人桃園市六和高級中等學校國中部、桃園市立八德國民中學、桃園市立大成國民中學、桃園市立大有國民中學、桃園市立大竹國民中學、桃園市立大坡國民中學、桃園市立大崙國民中學、桃園市立大崗國民中學、桃園市立大園國民中學、桃園市立大溪國民中學、桃園市立山腳國民中學、桃園市立中興國民中學、桃園市立中壢國民中學、桃園市立仁和國民中學、桃園市立仁美國民中學、桃園市立內壢高級中等學校、桃園市立內壢國民中學、桃園市立文昌國民中學、桃園市立平南國民中學、桃園市立平興國民中學、桃園市立平鎮國民中學、桃園市立永安國民中學、桃園市立石門國民中學、桃園市立光明國民中學、桃園市立同德國民中學、桃園市立竹圍國民中學、桃園市立自強國民中學、桃園市立幸福國民中學、桃園市立東安國民中學、桃園市立東興國民中學、桃園市立武漢國民中學、桃園市立青埔國民中學、桃園市立青溪國民中學、桃園市立南崁國民中學、桃園市立建國國民中學、桃園市立凌雲國民中學、桃園市立桃園國民中學、桃園市立草漯國民中學、桃園市立迴龍國民中小學、桃園市立富岡國民中學、桃園市立慈文國民中學、桃園市立新明國民中學、桃園市立會稽國民中學、桃園市立楊光國民中小學、桃園市立楊梅國民中學、桃園市立瑞坪國民中學、桃園市立瑞原國民中學、桃園市立經國國民中學、桃園市立過嶺國民中學、桃園市立福豐國民中學、桃園市立興南國民中學、桃園市立龍岡國民中學、桃園市立龍潭國民中學、桃園市立龍興國民中學、桃園市立龜山國民中學、宜蘭縣立人文國民中小學、宜蘭縣立三星國民中學、宜蘭縣立大同國民中學、宜蘭縣立中華國民中學、宜蘭縣立五結國民中學、宜蘭縣立內城國民中小學、宜蘭縣立文化國民中學、宜蘭縣立冬山國民中學、宜蘭縣立利澤國民中學、宜蘭縣立吳沙國民中學、宜蘭縣立壯圍國民中學、宜蘭縣立宜蘭國民中學、宜蘭縣立東光國民中學、宜蘭縣立南安國民中學、宜蘭縣立南澳高級中學、宜蘭縣立員山國民中學、宜蘭縣立國華國民中學、宜蘭縣立凱旋國民中學、宜蘭縣立復興國民中學、宜蘭縣立順安國民中學、宜蘭縣立興中國民中學、宜蘭縣立頭城國民中學、宜蘭縣立礁溪國民中學、宜蘭縣立羅東國民中學、

宜蘭縣立蘇澳國民中學、宜蘭縣立慈心華德福教育實驗高級中等學校、中道學校財團法人宜蘭縣中道高級中學、宜蘭縣私立慧燈高級中學

副本：中華民國牙體技術師公會全國聯合會(含附件)、新北市牙體技術師公會(含附件)、宜蘭縣牙體技術師公會(含附件)、社團法人臺北市牙體技術師公會(含附件)、花蓮縣牙體技術師公會(含附件)、桃園市牙體技術師公會(含附件)、新北市牙體技術師公會(含附件)、新竹市牙體技術師公會(含附件)、台北市牙體技術人員職業工會(含附件)、宜蘭縣牙體技術人員職業工會(含附件)、桃園市牙體技術人員職業工會(含附件)、新北市牙體技術人員職業工會(含附件)、基隆市鑲牙齒模承造業職業工會(含附件)、宜蘭縣鑲牙齒模承造業職業工會(含附件)



校長 郭啟東

裝

訂

線

